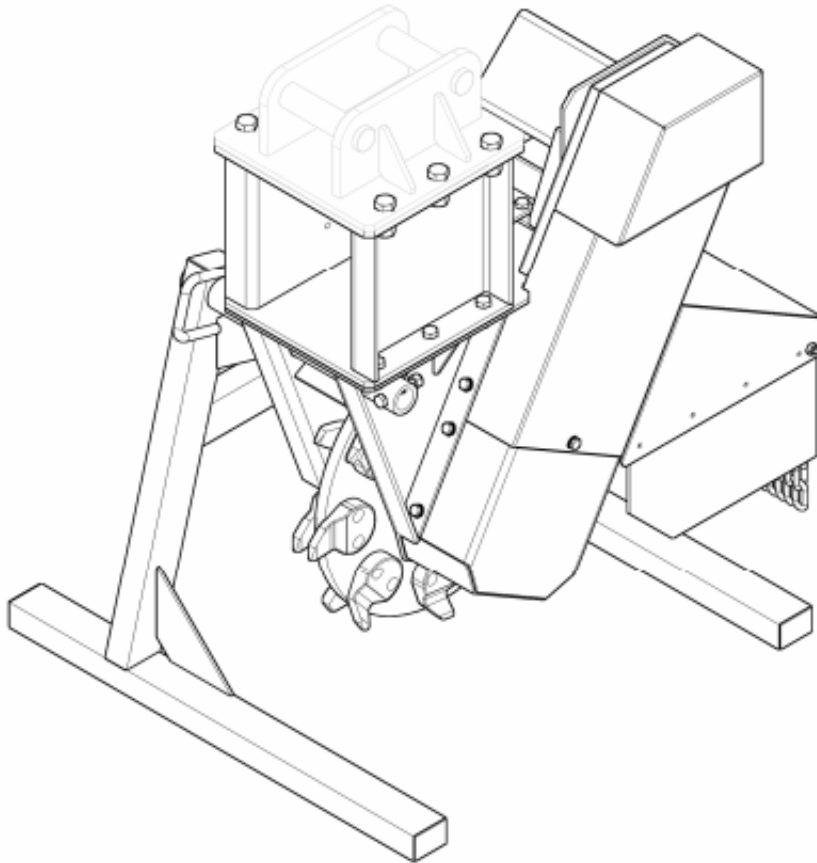




Fréza na pařezy
Baumstumpfräse
Stump Cutter

FZ 500 H




Katalog náhradních dílů
Ersatzteilkatalog
Spare parts catalogue



06 / 2013

Pokyny k objednávání náhradních dílů

Tento katalog obsahuje seznam součástí a jejich sestavení do montážních skupin. Katalog je uspořádán tak, že za ilustrovanou stranou následuje textová strana. Na textové straně jsou tyto kolonky:

A	A				
1	2	3	4	FZ500H	
				5	

A - označení skupiny

1 - číslo položky katalogu

2 - název součásti, rozměr

3 - objednací číslo

4 - ČSN

5 - počet kusů do sestavy

V obrazové části katalogu znamená:

1 - pozice dílu

① - označení rozpadajícího se dílu

① - označení sestavy

Při objednávce náhradních dílů uveďte vždy:

- typ a výrobní číslo stroje

- objednací číslo (kolonka 3)

- přesný název součásti a počet kusů


Objednávku zašlete na adresu: **LASKI, s.r.o.**
798 17 Smržice 263
Czech Republic

TEL.FAX: +420 582 305 741
+420 582 305 740
info@laski.cz
www.laski.cz

Výrobní závod stále zdokonaluje své výrobky na základě provozních zkušeností a nejnovějších poznatků. Proto si vyhraduje možnost změn na strojích i v dokumentaci.

Anweisung für die Bestellung von Ersatzteilen

Dieser Katalog umfasst die Ersatzteile und deren Zusammenbau in Montagegruppen. Der Katalog ist so ausgeführt, dass jeweils nach der Bildseite die Textseite folgt. Die Textseite gibt die Bildnummer:

A	A				
1	2	3	4	FZ500H	
				5	

A - Benennung der Gruppe

1 - Die Positionennummer des Katalogs

2 - Die genaue Benennung des Bestandteils, Dimension

3 - Bestellnummer

4 - CSN

5 - Stückzahl

Im Bildnachtrag des Katalogs wird angegeben:

1 - Teilposition

① - Zerlegens Teil

① - Bezeichnung der Zusammensetzung

Bei jeder Bestellung von Ersatzteilen führen Sie bitte an:

- Type der Maschine und die Herstellungsnummer der Maschine

- Bestellnummer

- Die genaue Benennung des Bestandteile und Stückzahl

Die Bestellung an die Adresse: LASKI, s.r.o.

798 17 Smržice 263

Czech Republic

TEL.FAX: +420 582 305 741

+420 582 305 740


info@laski.cz

www.laski.cz

Das Herstellerwerk vervollkommnet ständig seine Ergzeugnisse aufgrund von Erfahrungen beim Betriebseinsatz sowie von neuesten Erkenntnissen. Deshalb behält er sich das Recht vor, Änderungen an den Maschinen wie auch in der Begleitdokumentation vorzunehmen.

Instructions for ordering spare part

This catalogue contains a specification of the spare parts and their arrangement in individual assembling groups. The catalogue is arranged so that after each illustrated page follows the respective text-page. The text includes the following:

A	A				
1	2	3	4	FZ500H	
				5	

- A** - Designation of group
- 1** - Number of catalogue item
- 2** - Exact denomination of part, dimension
- 3** - Ordering number
- 4** - CSN
- 5** - Number of pieces

It is specified in the figure supplement of the catalogue:

- 1** - part position
- ① - dismantled piece
- ① - assembly designation

When ordering spare parts, please, always state :

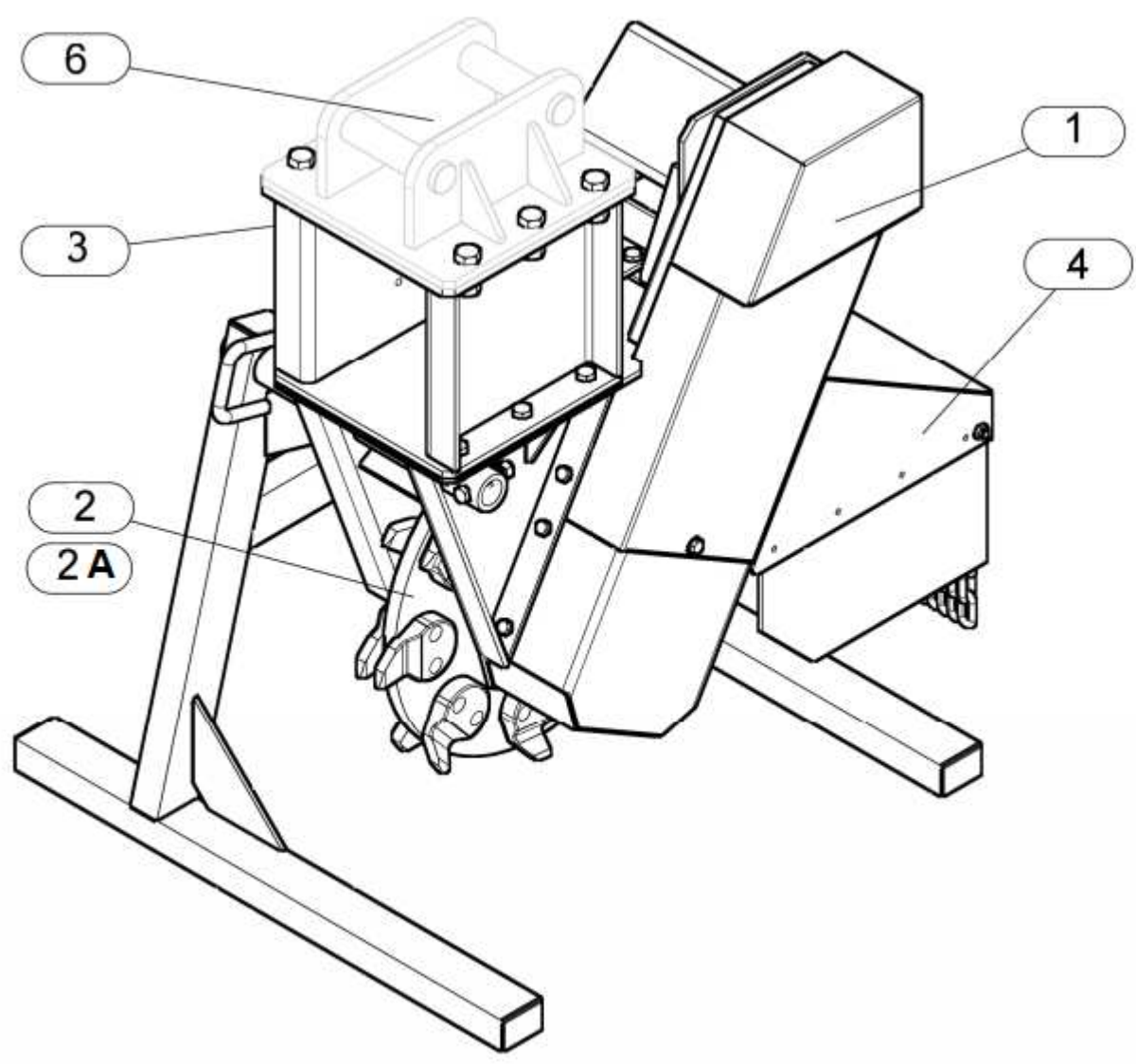
- Type of machine and serial number of machine
- Ordering number
- Exact denomination of part and number of pieces

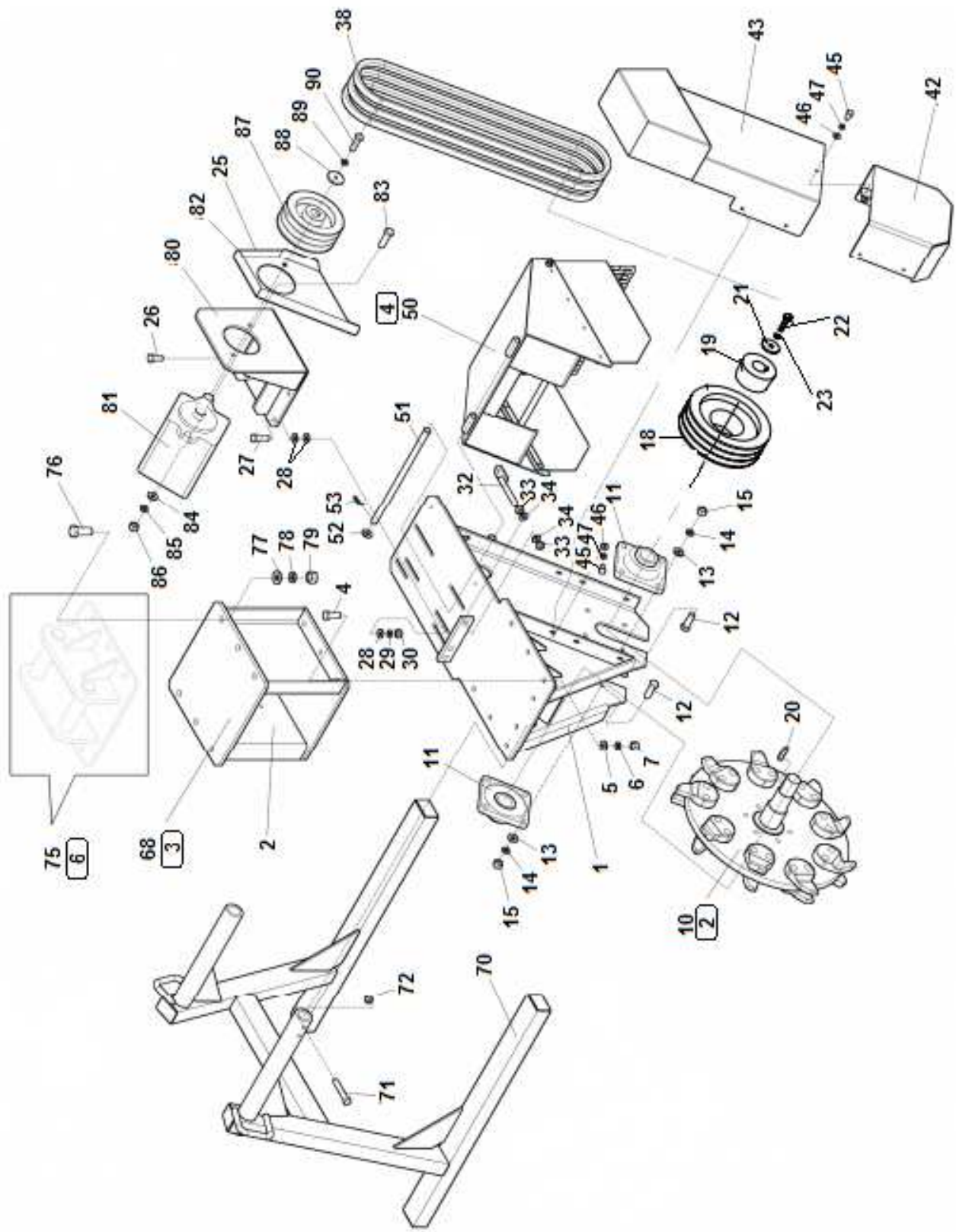
Send your order to:


LASKI, s.r.o.
798 17 Smržice 263
Czech Republic

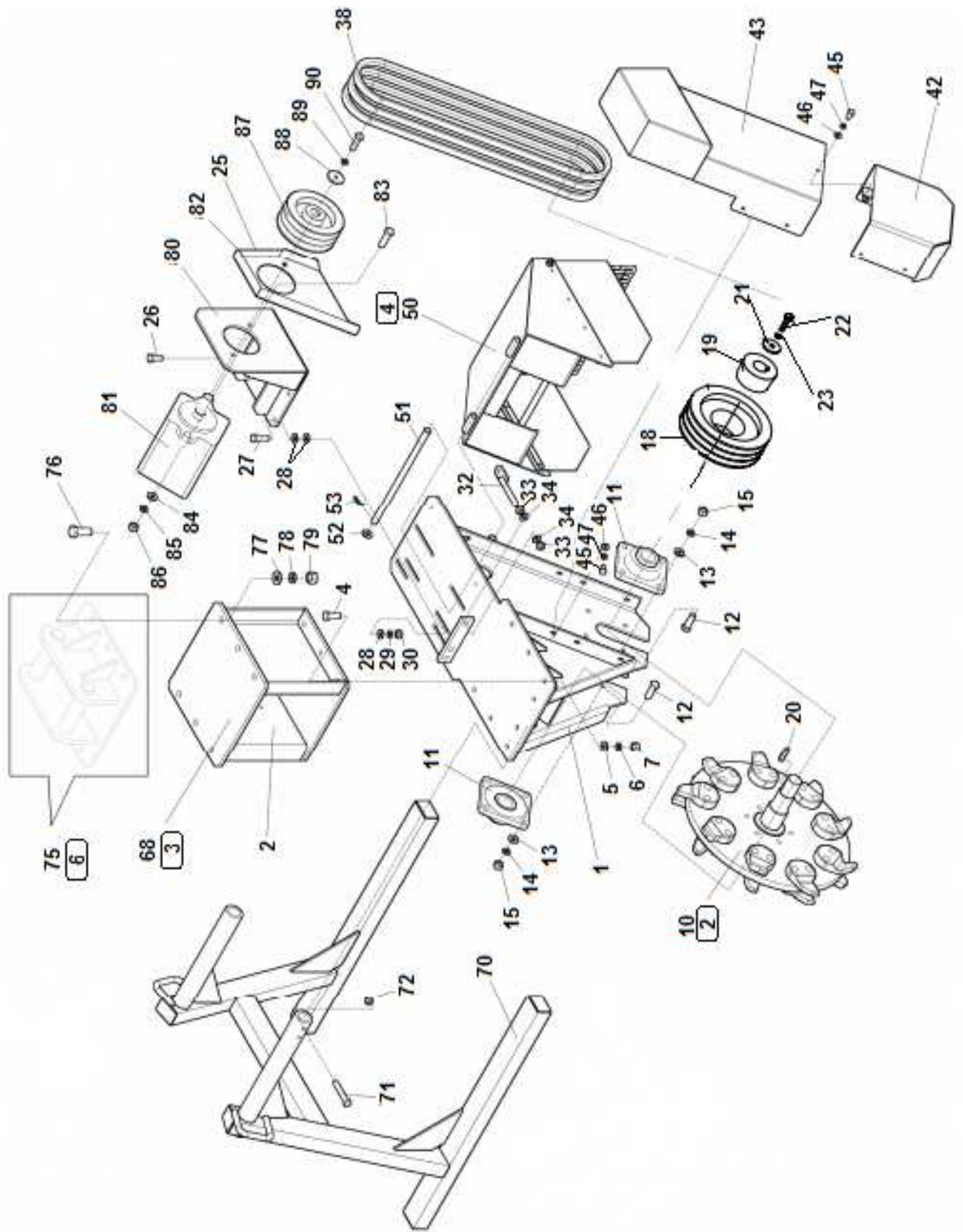
TEL.FAX: +420 582 305 741
+420 582 305 740
info@laski.cz
www.laski.cz


The manufacturers continuously improve their products on the basis of experience gained in the course of operation and of the up-to-date knowledge. They reserve, therefore, the right of modifying the machine as well as the respective documentation

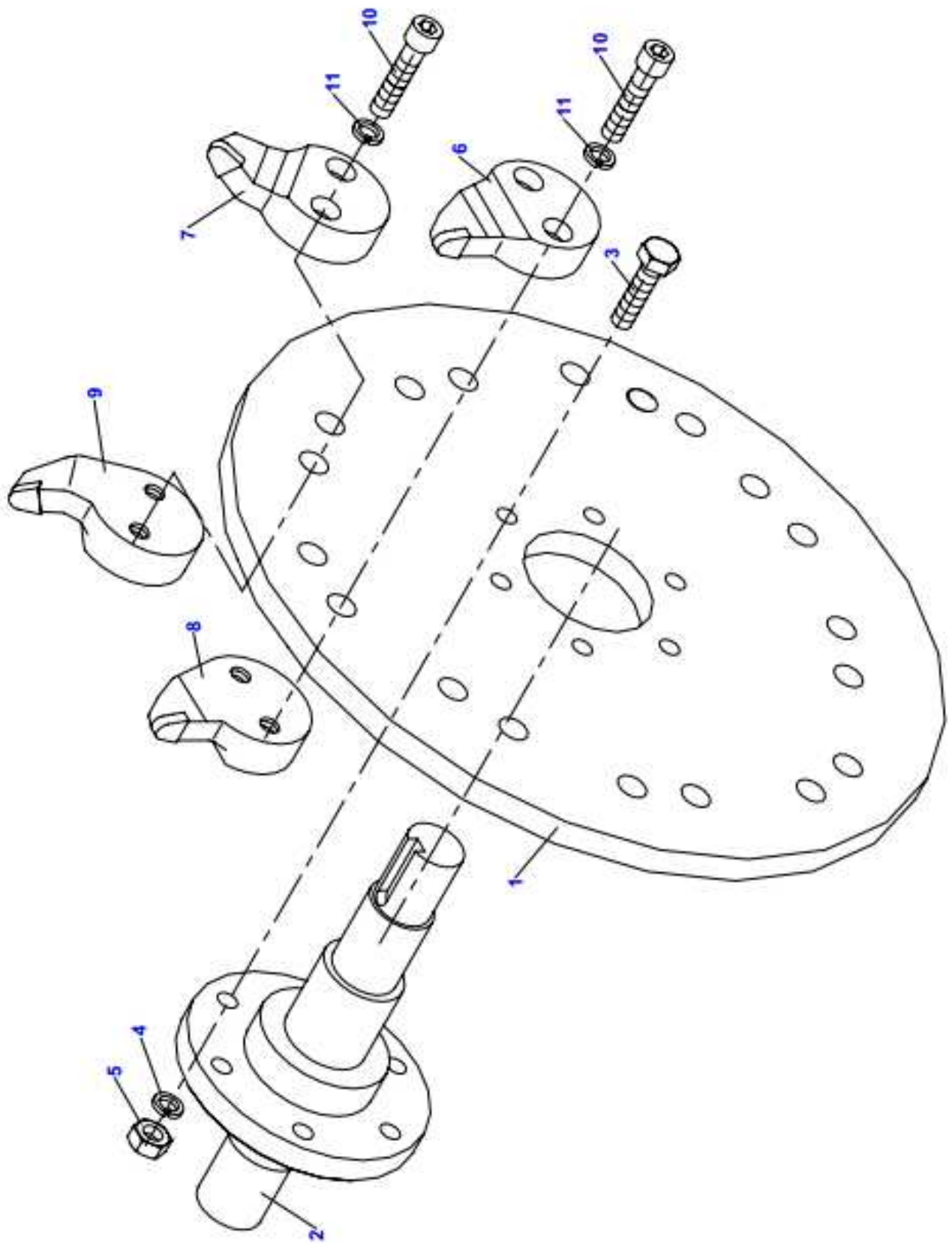


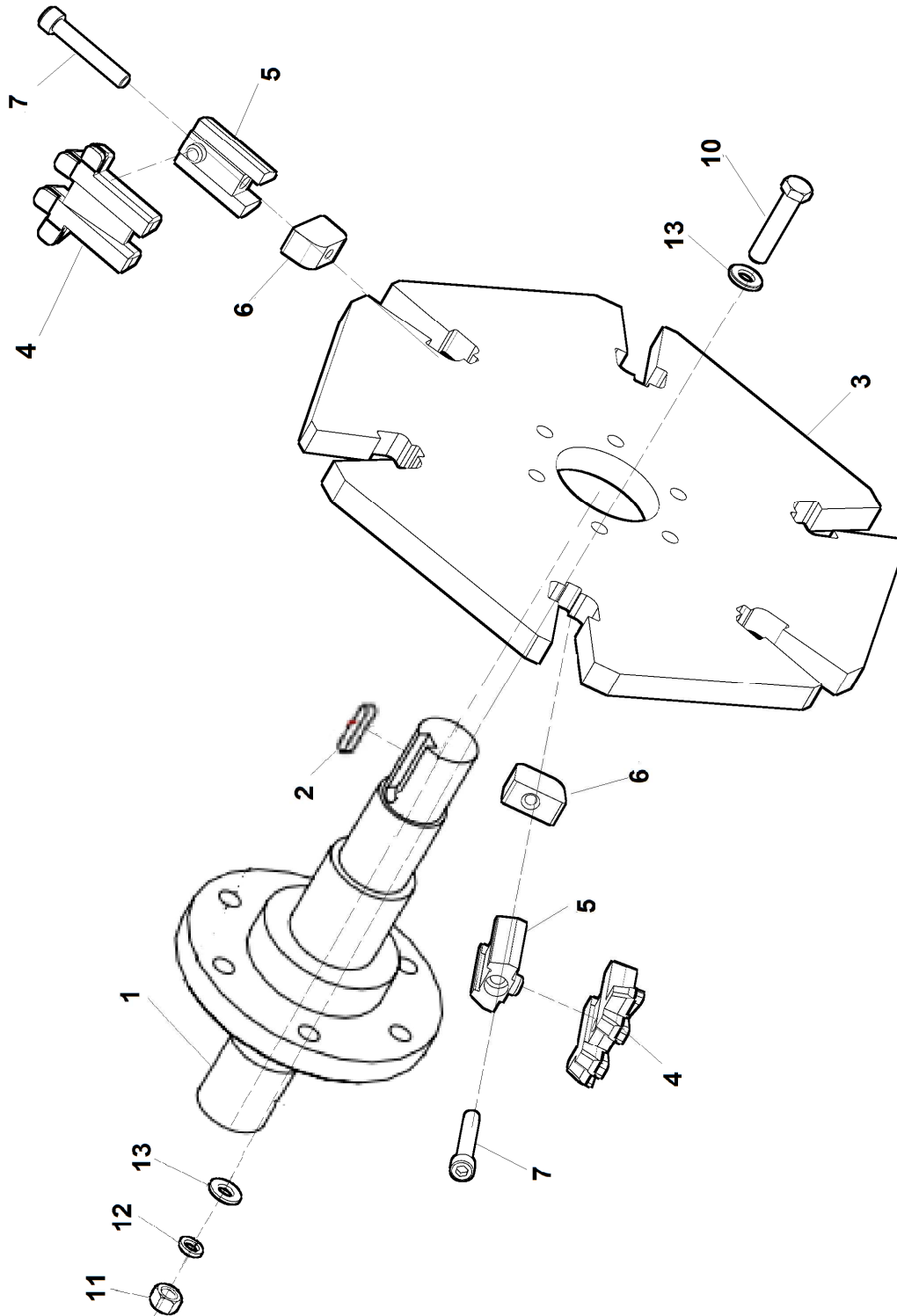


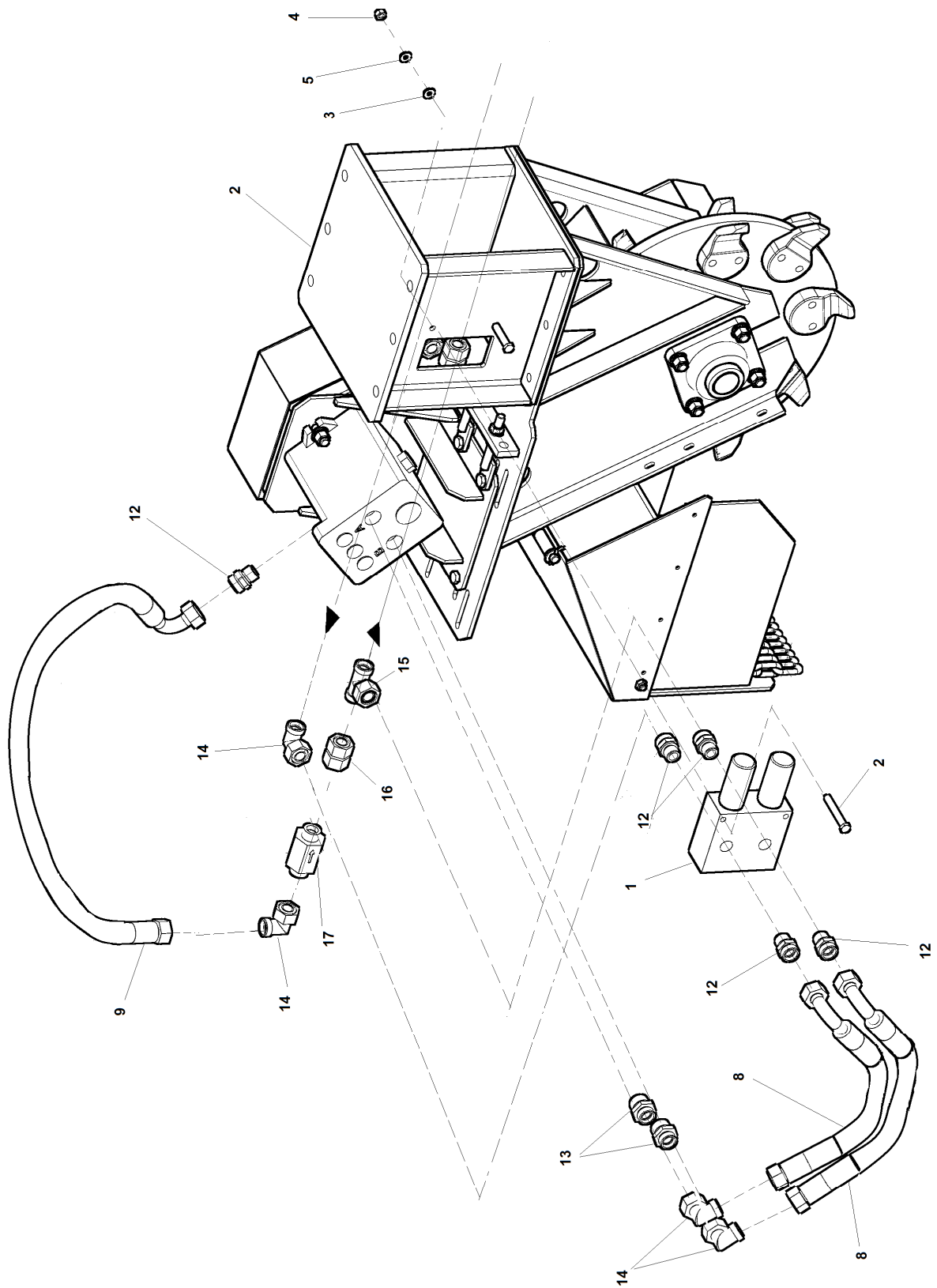
1	Hlavní sestava				 06/2013	
	Hauptzusammenstellung		Main assembly			
1	2		3	4	FZ500H	
1	Rám Rahmen	Frame	F 303 100	-	1	
2	Závěs Aufhängung	Suspension	F 303 570	-	1	
4	Šroub M12x35 Schraube	Screw	001 363	ČSN 02 1103.55	6	
5	Podložka 13 Unterlage	Washer	000 052	ČSN 02 1702.15	6	
6	Podložka 12 Unterlage	Washer	000 833	ČSN 02 1740.05	6	
7	Matice M12 Mutter	Nut	000 096	ČSN 02 1401.25	6	
10	Řezací kotouč Rad	Disc	F 303 030	-	1	
11	Ložisko UCF – 208 Lager	Bearing	001 307	-	2	
12	Šroub M12x40 Schraube	Screw	001 518	ČSN 02 1103.55	8	
13	Podložka 13 Unterlage	Washer	000 052	ČSN 02 1702.15	8	
14	Podložka 12 Unterlage	Washer	000 833	ČSN 02 1740.05	8	
15	Matice M12 Mutter	Nut	000 096	ČSN 02 1401.25	8	
18	Řemenice SPB 0200-03 2517 Remenscheibe	Pulley	002 804	-	1	
19	Pouzdro upínací TB 2517-35 Büchse	Bush	002 806	-	1	
20	Pero 10x8x45 Feder	Feather	001 335	ČSN 02 2562	1	
21	Podložka Unterlage	Washer	F 150 110	-	1	
22	Šroub M10x30 Schraube	Screw	000 680	ČSN 02 1103.55	1	
23	Podložka 10 Unterlage	Washer	000 820	ČSN 02 1740.05	1	
26	Šroub M10x30 Schraube	Screw	000 680	ČSN 02 1103.55	2	
27	Šroub M10x40 Schraube	Screw	000 094	ČSN 02 1103.25	2	
28	Podložka 10,5 Unterlage	Washer	000 045	ČSN 02 1702.15	7	
29	Podložka 10 Unterlage	Washer	000 820	ČSN 02 1740.05	4	
30	Matice M10 Mutter	Nut	000 028	ČSN 02 1401.25	4	
32	Napínák Spanner	Tightener	F 112 000	-	2	
33	Matice M10 Mutter	Nut	000 028	ČSN 02 1401.25	4	
34	Podložka 10,5 Unterlage	Washer	000 045	ČSN 02 1702.15	4	
38	Řemen XPB-1650Lw Riemen	Belt	004 532	-	3	
42	Kryt řemenice Deckel	Cover	F 303 200	-	1	
43	Kryt řemenů Deckel	Cover	F 303 210	-	1	
45	Šroub M8x16 Schraube	Screw	000 638	ČSN 02 1103.55	9	



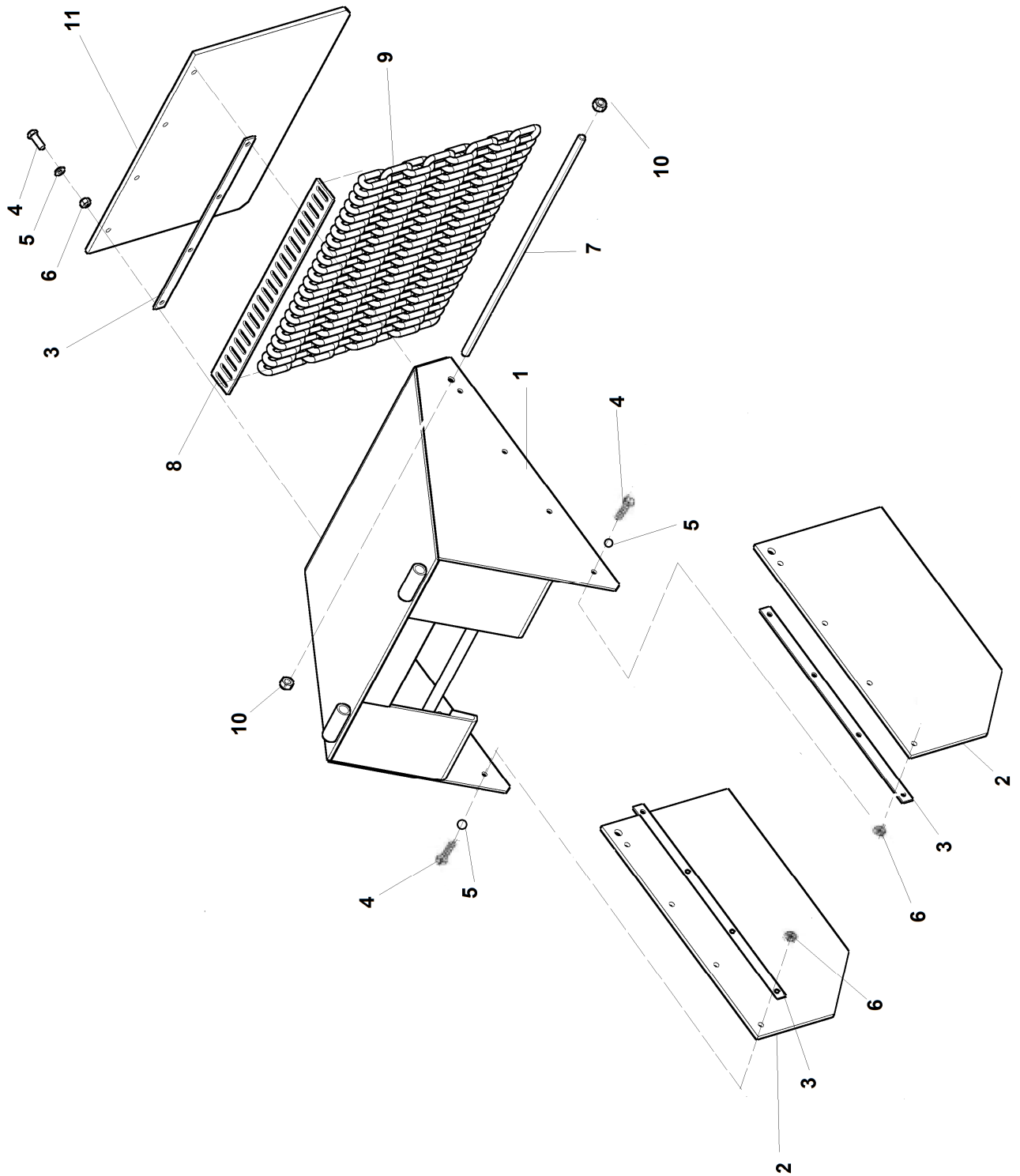
1	Hlavní sestava			 06/2013		
	Hauptzusammenstellung		Main assembly		FZ500H	
1	2		3	4		
46	Podložka 8,4 Unterlage	Washer	000 037	ČSN 02 1702.15	9	
47	Podložka 8 Unterlage	Washer	000 786	ČSN 021740.05	9	
50	Zadní kryt Hinterdeckel	Rear cover	F 303 220	-	1	
51	Čep Bolzen	Pin	F 303 237	-	1	
52	Podložka 13 Unterlage	Washer	000 052	ČSN 02 1702.15	1	
53	Závlačka 3,2x20 Splint	Split pin	000 643	ČSN 02 1781.05	1	
68	Hydraulický obvod Hydraulischer Kreis	Hydraulic circuit	F 303 550	-	1	
70	Stojan Rahmen	Frame	F 303 260	-	1	
71	Šroub M10x70 Schraube	Screw	000 800	ČSN 02 1101.55	1	
72	Matice M10 Mutter	Nut	000 801	ČSN 02 1492.25	1	
75	Závěs Aufhängung	Suspension	F 303 285	-	1	
76	Šroub M16x45 Schraube	Screw	001 667	ČSN 02 1103.55	6	
77	Podložka 17 Unterlage	Washer	000 316	ČSN 02 1702.15	6	
78	Podložka 16 Unterlage	Washer	001 378	ČSN 02 1740.05	6	
79	Matice M16 Mutter	Nut	001 668	ČSN 02 1401.25	6	
80	Konzola hydromotoru Konsole	Consoles	F 303 540	-	1	
81	Hydromotor COMER 0567 34cm Hydromotor	Hydromotor	002 028	-	1	
82	Kryt řemenice Deckel	Cover	F 303 512	-	1	
83	Šroub M12x45 Schraube	Screw	001 199	ČSN 02 1103.55	2	
84	Podložka 13 Unterlage	Washer	000 052	ČSN 02 1702.15	2	
85	Podložka 12 Unterlage	Washer	000 833	ČSN 02 1740.05	2	
86	Matice M12 Mutter	Nut	000 096	ČSN 02 1401.25	2	
87	Řemenice I. Remenscheibe	Pulley	F 303 510	-	1	
88	Podložka Unterlage	Washer	F 150 110	-	1	
89	Podložka 10 Unterlage	Washer	000 820	ČSN 02 1740.05	1	
90	Šroub M10x40 Schraube	Screw	000 094	ČSN 02 1103.25	1	




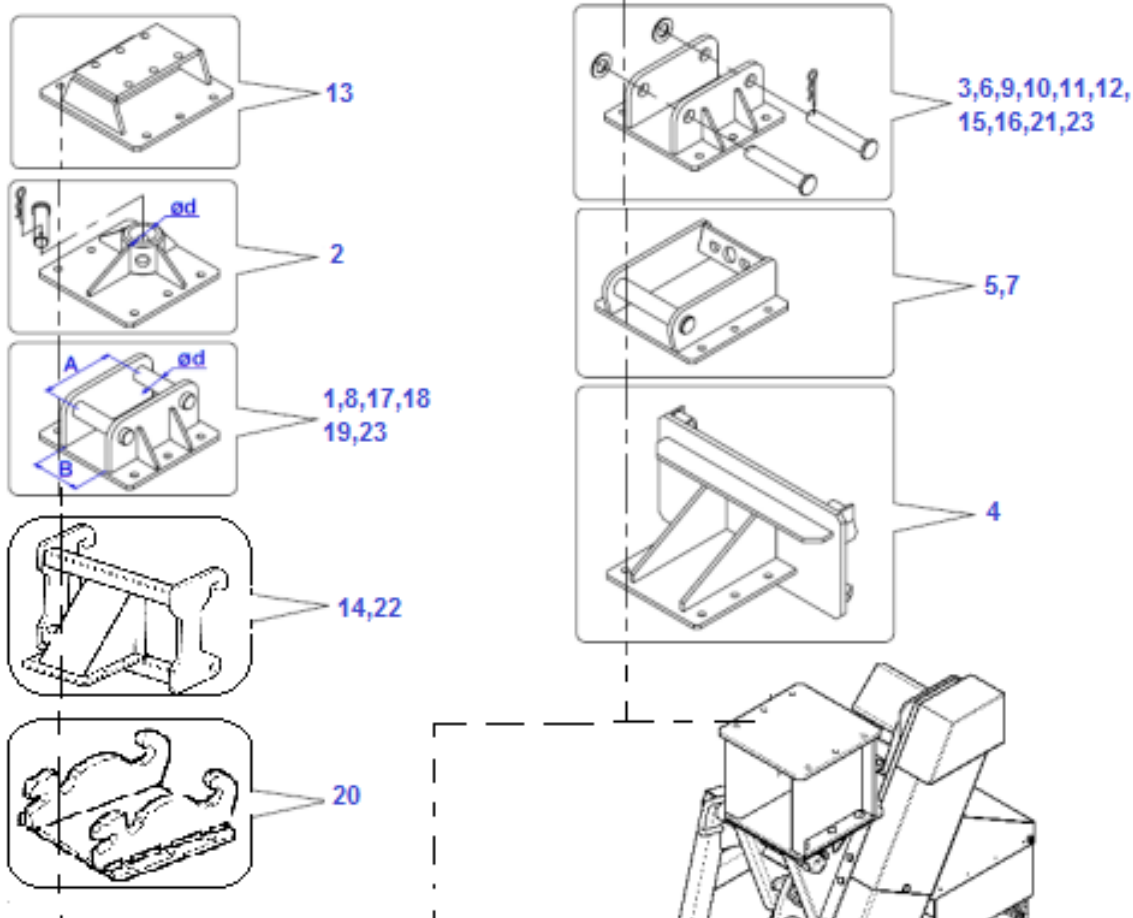




3	Hydraulický obvod				
	Hydraulischer Kreis		Hydraulic circuit		
1	2		3	4	F-500H
1	Ventil VSDI Ventil	Valve	002 029	-	1
2	Šroub M8x70 Schraube	Screw	001 031	ČSN 02 1101.55	2
3	Podložka 8 Unterlage	Washer	000 786	ČSN 02 1740.50	2
4	Podložka 8,4 Unterlage	Washer	000 037	ČSN 02 1702.15	2
5	Matice M8 Mutter	Nut	000 027	ČSN 02 1401.25	2
8	Hadice 2SN DN 16/400 DKOL 90,DKOL M26 Schlauch	Hose	002 030	-	2
9	Hadice 2SN DN16/500 DKOL90,DKOL M26 Schlauch	Hose	004 518	-	1
12	Hrdlo přímé XA18-RL1/2 100309.1 Stutzen	Socket	002 031	-	5
13	Hrdlo přímé XA18-LR3/4 100334.1 Stutzen	Socket	002 032	-	2
14	Spojka úhlová XVB 18-L Kupplung	Coupling	002 033	-	4
15	Spojka T XVCDKO18-L 605009.1 Kupplung	Coupling	004 516	-	1
16	Spojka přímá EDKO18-L 603509 Kupplung	Coupling	004 511	-	1
17	Ventil zpětný XRD18-L 500109.1 Ventil	Valve	004 517	-	1




4	Zadní kryt			 06/2013	
		Hinterdeckel	Rear cover		
1	2		3	4	FZ500H
1	Zadní kryt Hinterdeckel	Rear cover	F 303 225	-	1
2	Zástěra Schürze	Apron	F 303 221	-	2
3	Příložka Beilage	Packing piece	F 303 222	-	3
4	Šroub M6x20 Schraube	Screw	001 062	ČSN 02 1103.55	12
5	Podložka 6,4 Unterlage	Washer	000 036	ČSN 02 1702.15	12
6	Matice M6 Mutter	Nut	000 026	ČSN 02 1401.25	12
7	Šroub Schraube	Screw	F 303 235	-	1
8	Příložka Beilage	Packing piece	F 303 223	-	1
9	Řetěz DL.CL 6 Kette	Chain	F 303 224	-	23
10	Matice M8 Mutter	Nut	000 499	ČSN 02 1492.25	1
11	Zástěra Schürze	Apron	F 303 234	-	1



	$\varnothing d$	A	B
F303 285	35	185	123
F303 270	60	-	-
F303 290	30	185	123
F303 300	45	250	178
F303 320	-	-	-
F303 340	40	-	185
F303 345	50	-	205
F303 355	45	340	166
F303 360	40	180	163
F303 370	40	155	140
F303 380	30	125	105
F303 390	30	120	100
F303 400	-	-	-
F303 410	-	-	-
F303 420	30	200	115
F303 430	35	215	140
F303 440	40	300,5	202

	$\varnothing d$	A	B
F303 450	44,5	356	260
F303 460	35	180	185
F303 465	40	200	182
F303 470	48	300	162
F303 490	-	-	-
F303 730	45	295	205

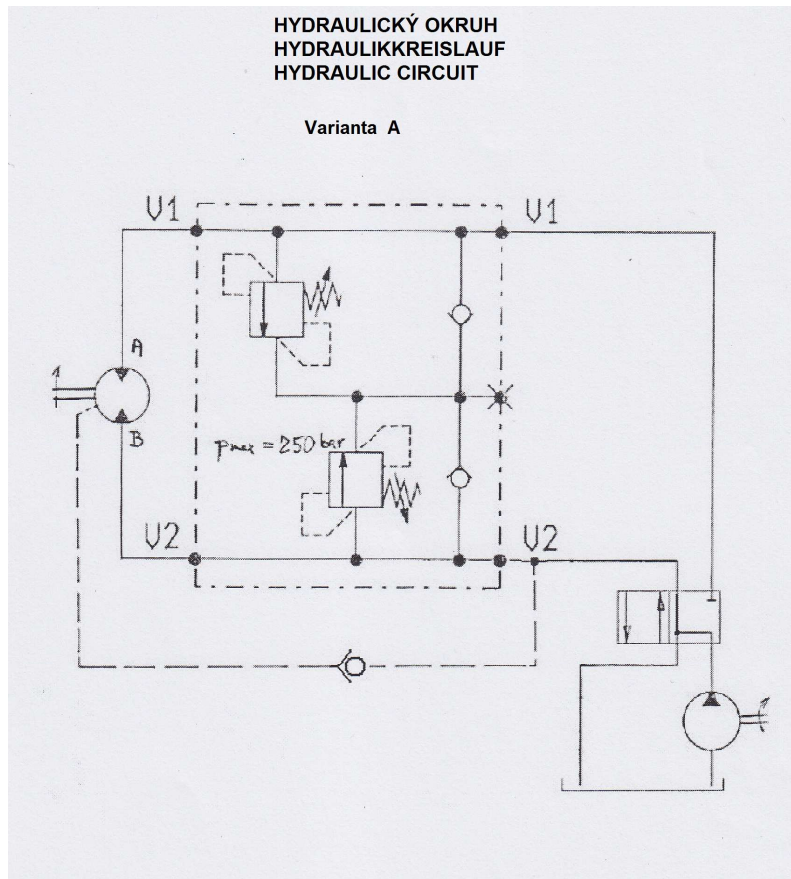
6	Závěs				 06/2013	
	Aufhängung		Suspension		FZ500H	
1	2		3	4		
1	Závěs JCB 1CX-2CX Aufhängung	Suspension	F 303 285	-	1	
2	Závěs ROTATOR FR 10 Aufhängung	Suspension	F 303 270	-	1	
3	Závěs Aufhängung	Suspension	F 303 290	-	1	
4	Závěs AVANT Aufhängung	Suspension	F 303 320	-	1	
5	Závěs pro DRAGO DS 01, LEHNHOFF MS 01 Aufhängung	Suspension	F 303 340	-	1	
6	Závěs 860 ELITE Aufhängung	Suspension	F 303 300	-	1	
7	Závěs LEHNHOFF MS 03, DRAGO DS 03 Aufhängung	Suspension	F 303 345	-	1	
8	Závěs JCB 3CX-4CX Aufhängung	Suspension	F 303 355	-	1	
9	Závěs TARSUS 883 Aufhängung	Suspension	F 303 360	-	1	
10	Závěs NEUSON 2800 RD Aufhängung	Suspension	F 303 370	-	1	
11	Závěs HANIX 15A Aufhängung	Suspension	F 303 380	-	1	
12	Závěs LIBRA 1,6t Aufhängung	Suspension	F 303 390	-	1	
13	Závěs UNIMOG Aufhängung	Suspension	F 303 400	-	1	
14	Závěs PAUS Aufhängung	Suspension	F 303 410	-	1	
15	Závěs NEUSON 2500 RD Aufhängung	Suspension	F 303 420	-	1	
16	Závěs YANMAR Aufhängung	Suspension	F 303 430	-	1	
17	Závěs S40 Aufhängung	Suspension	F 303 440	-	1	
18	Závěs CASE Aufhängung	Suspension	F 303 450	-	1	
19	Závěs HITACHI Aufhängung	Suspension	F 303 460	-	1	
20	Závěs CWO/CW05 Aufhängung	Suspension	F 303 465	-	1	
21	Závěs KUBOTA Aufhängung	Suspension	F 303 470	-	1	
22	Závěs WEIDEMANN 1130C Aufhängung	Suspension	F 303 490	-	1	
23	Závěs NEW HOLLAND LB 110 Aufhängung	Suspension	F 303 730	-	1	

FZ 500 H

06/2013

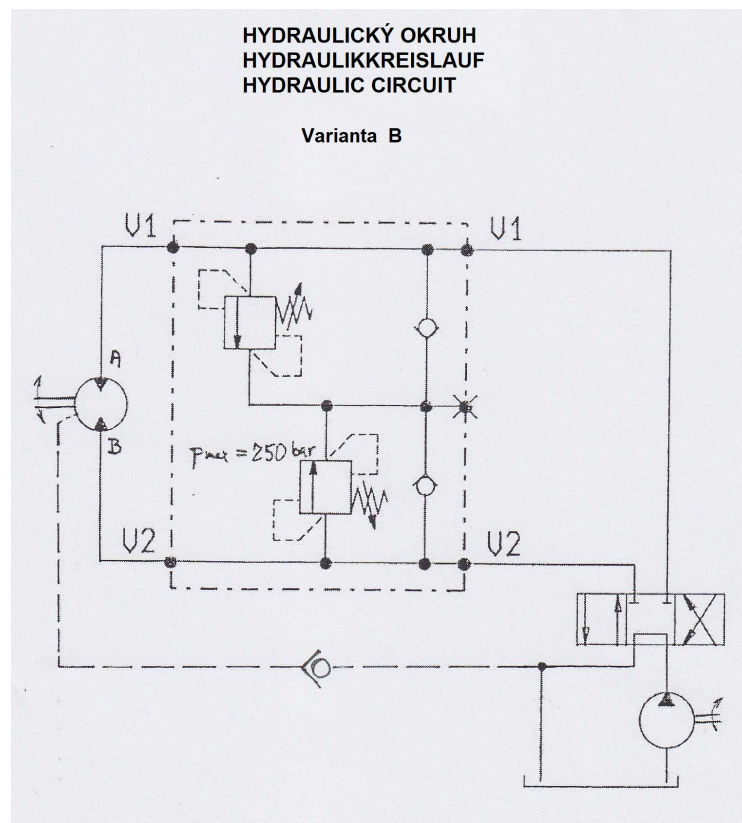
HYDRAULICKÝ OKRUH HYDRAULIKKREISLAUF HYDRAULIC CIRCUIT

Varianta A



HYDRAULICKÝ OKRUH HYDRAULIKKREISLAUF HYDRAULIC CIRCUIT

Varianta B





Autor: LASKI, s.r.o.
798 17 Smržice 263
Czech Republic

www.laski.cz

06/2013